



Alkohol- och drogsituationen

- nationellt och lokalt

Upplägg

1. Kort presentation av SoRADs kartläggning av alkoholkonsumtionen
2. Hur har alkoholkonsumtionen förändrats mellan 2000-2008?
3. Hur mycket dricker vi och hur ser det ut i ett Europeiskt perspektiv?
4. Alkoholskadeutvecklingen för kvinnor och män i olika åldrar utifrån sjukhusvård och dödlighet

SoRADs kartläggning

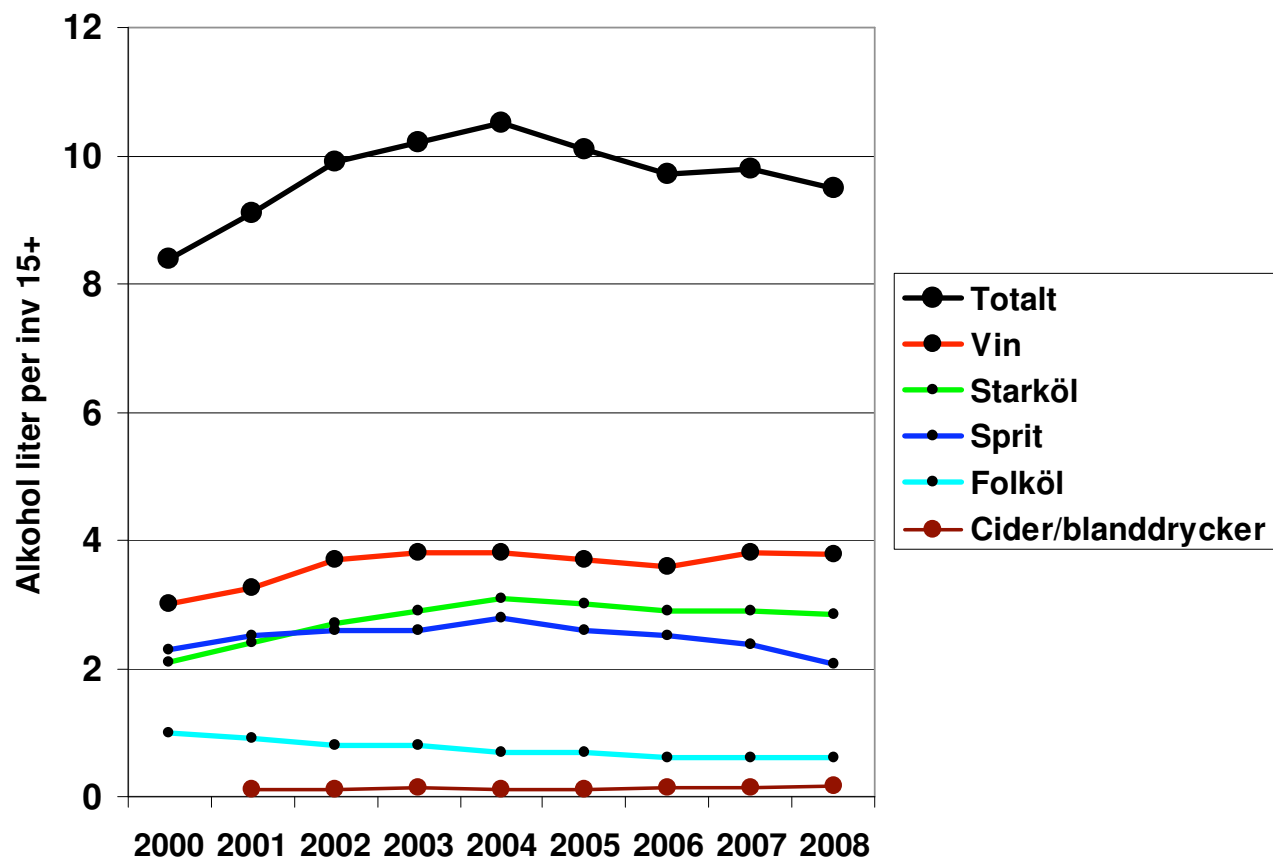
Bakgrund: Höjda införselkvoter i samband med EU-medlemskap: behov av alkoholstatistik som beaktar oregistrerad alkohol: SoRAD fick uppdraget och inledde "Monitorprojektet" i juni år 2000

Huvudsyfte: Följa förändringar i totalkonsumtionen med fokus på oregistrerade delmängder (införsel, smuggling, hemtillverkning, internet)

Modell: Skatta oregistrerade delmängder i en stor löpande frågeundersökning (1500 per månad) och addera dessa till den registrerade försäljningen

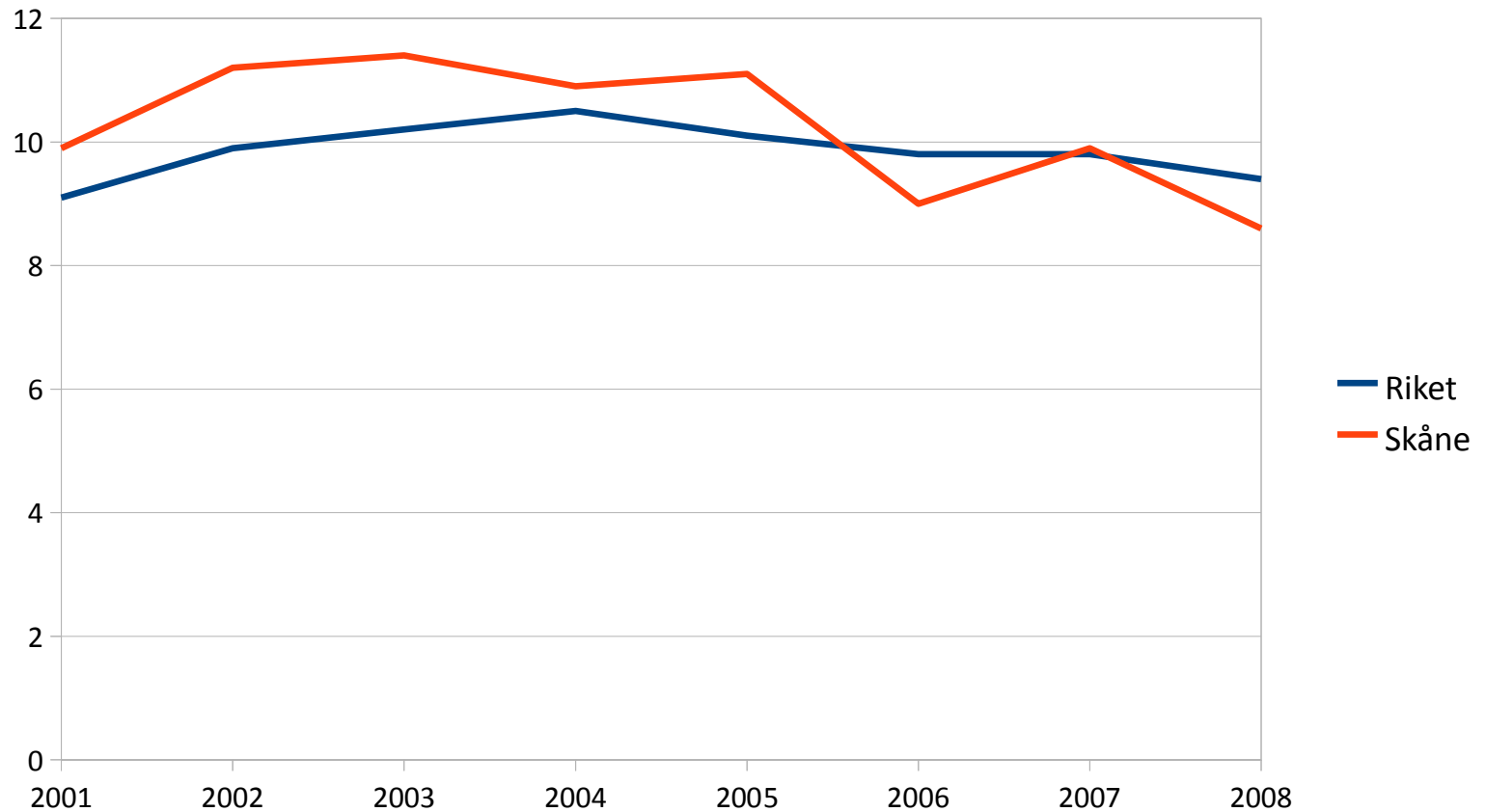
Upplägg av frågeundersökning: baserat på tidigare forskning, främst det s.k. KALK-projektet

Ökad totalkonsumtion till 2004 baserad på samtliga drycker och därefter svagt ned pga nedgång i sprit



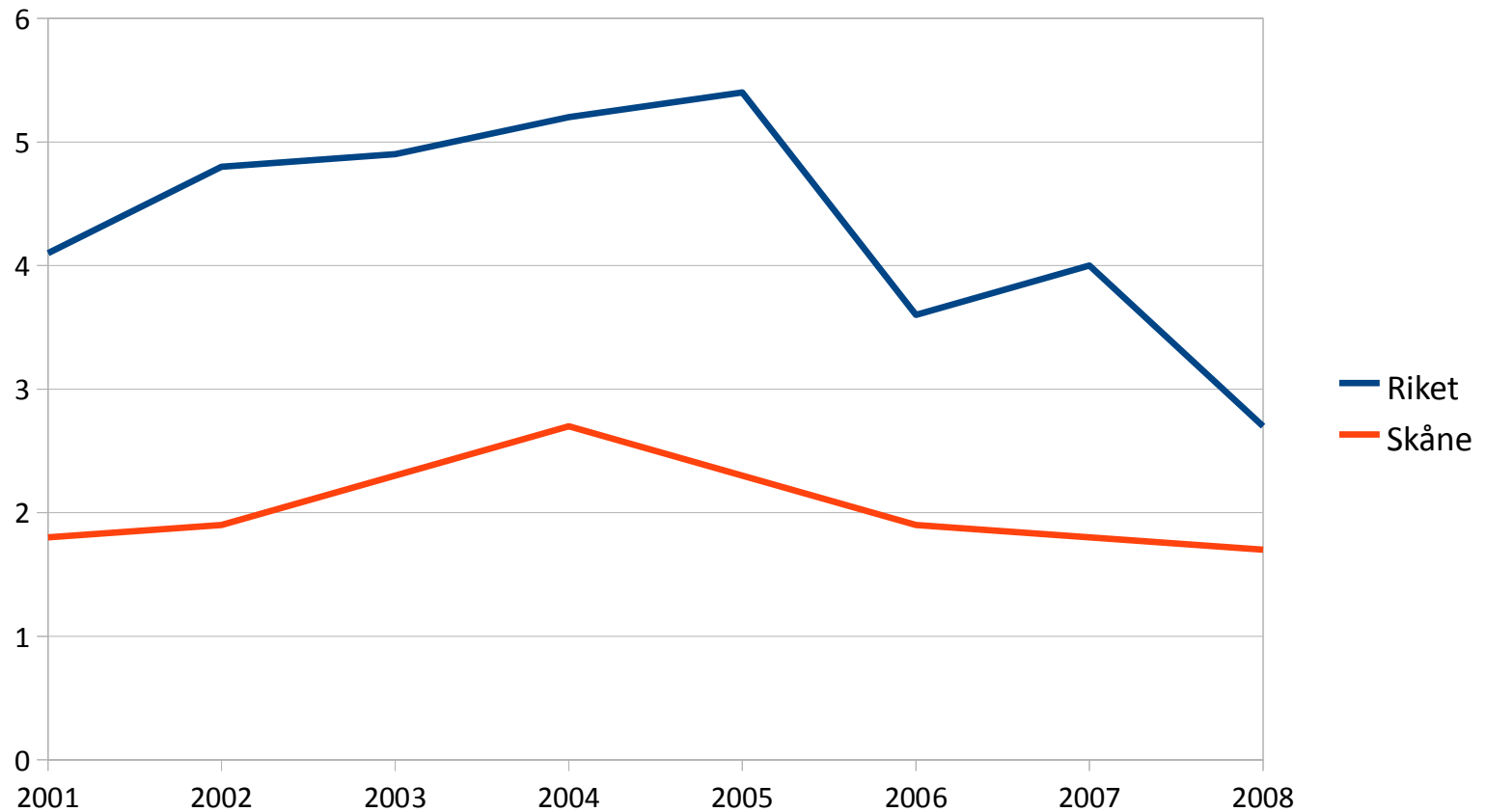


Totalkonsumtionen i Skåne och riket överlag 2001-2008, enligt Monitorprojektet



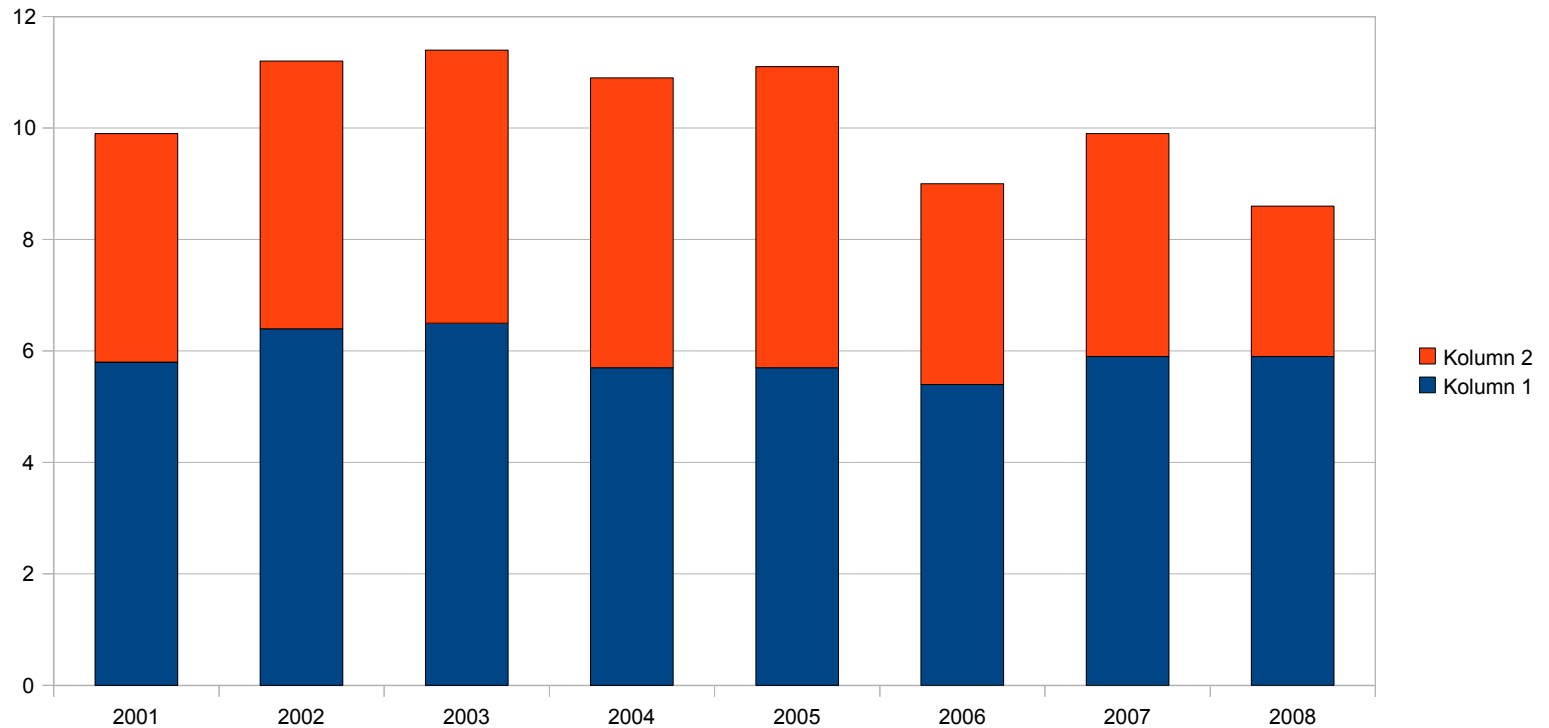


Resandeförsel i Skåne och riket överlag 2001-2008, enligt Monitorprojektet





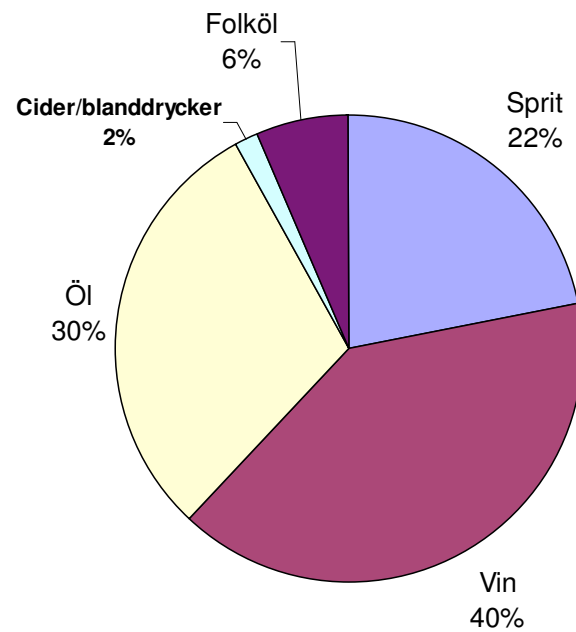
Andel privatinförsel av totalkonsumtionen av alkohol i Skåne 2001-2008



Källa: SoRAD, SU

Dryckesfördelning år 2008

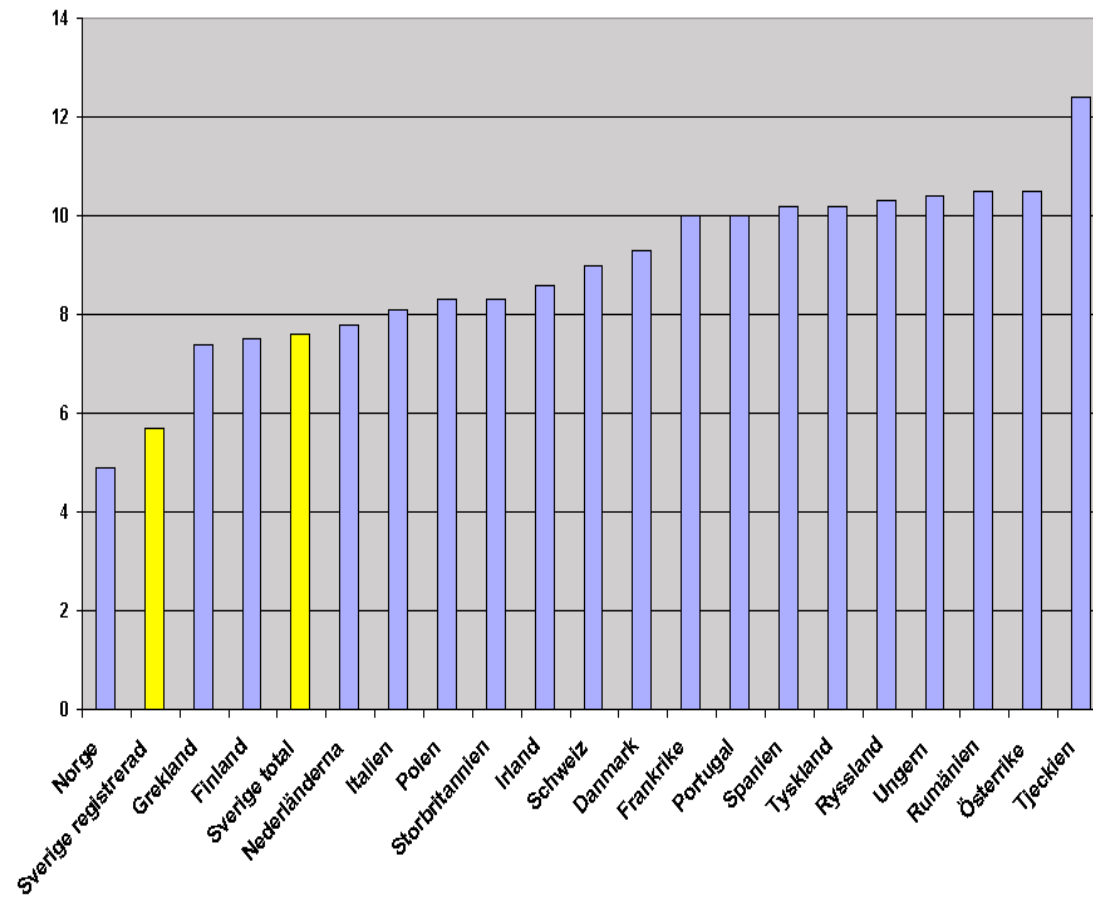
–Sverige ett vinland



Hur mycket dricker en vuxen svensk i genomsnitt? År 2007

Totalt	Sprit	Vin	Öl	Folköl
9.7	2.2	2.9	3.5	0,7
Motsvarar i veckan:	2 stora snapsar (5cl)	3 glas (15 cl)	4 burkar (33cl)	1 glas (40 cl)
Män				
13.5	3 stora snapsar	Ca 3 glas vin	Ca 7 burkar	Ca 1.5 glas
Kvinnor				
6.1	1 snaps	Drygt 3 glas vin	Ca 1 burk	Ca 0.5 glas

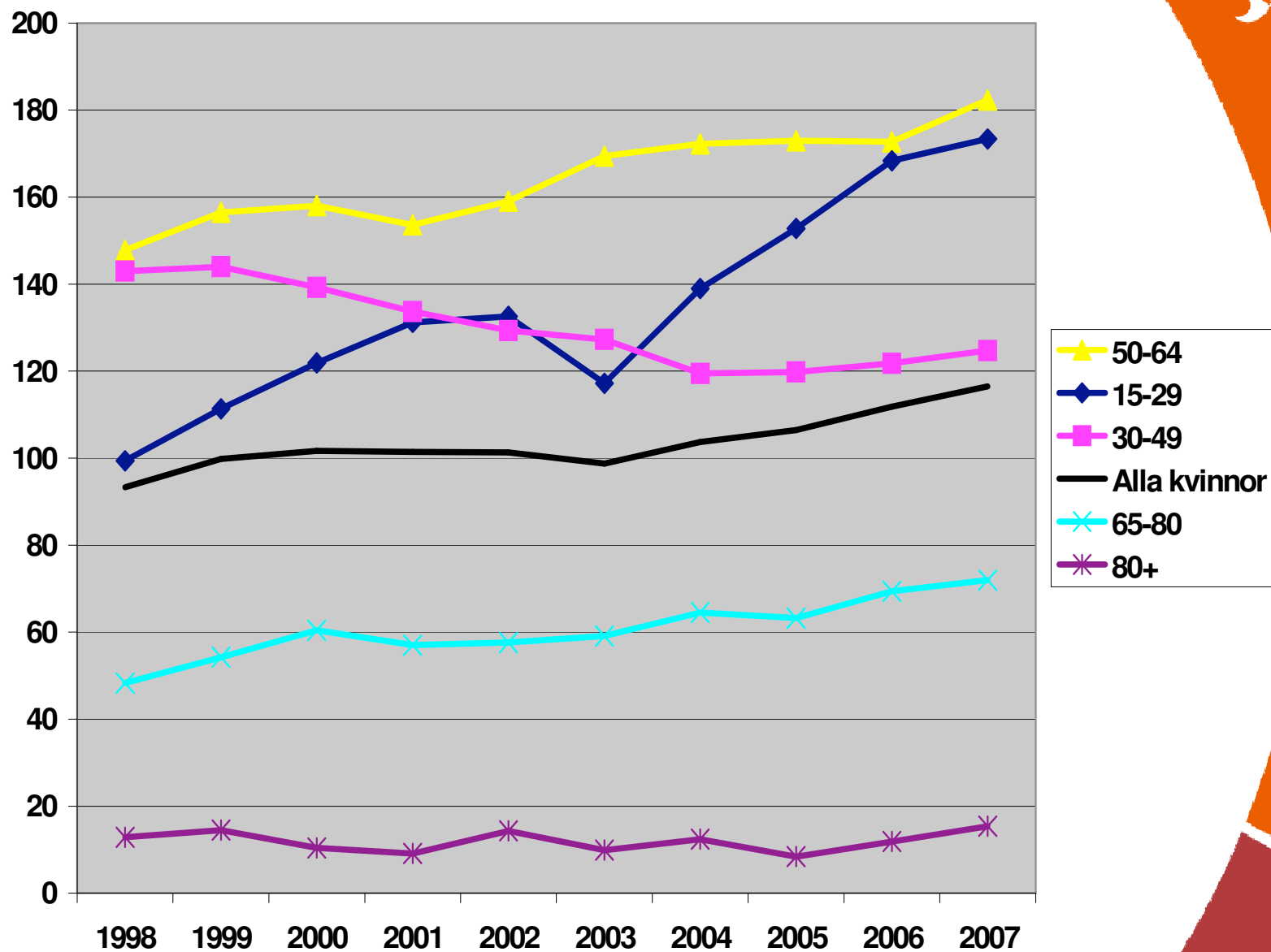
Sverige har en låg total konsumtionen i ett Europeiskt perspektiv (2006)



Sveriges
Kommuner
och Landsting

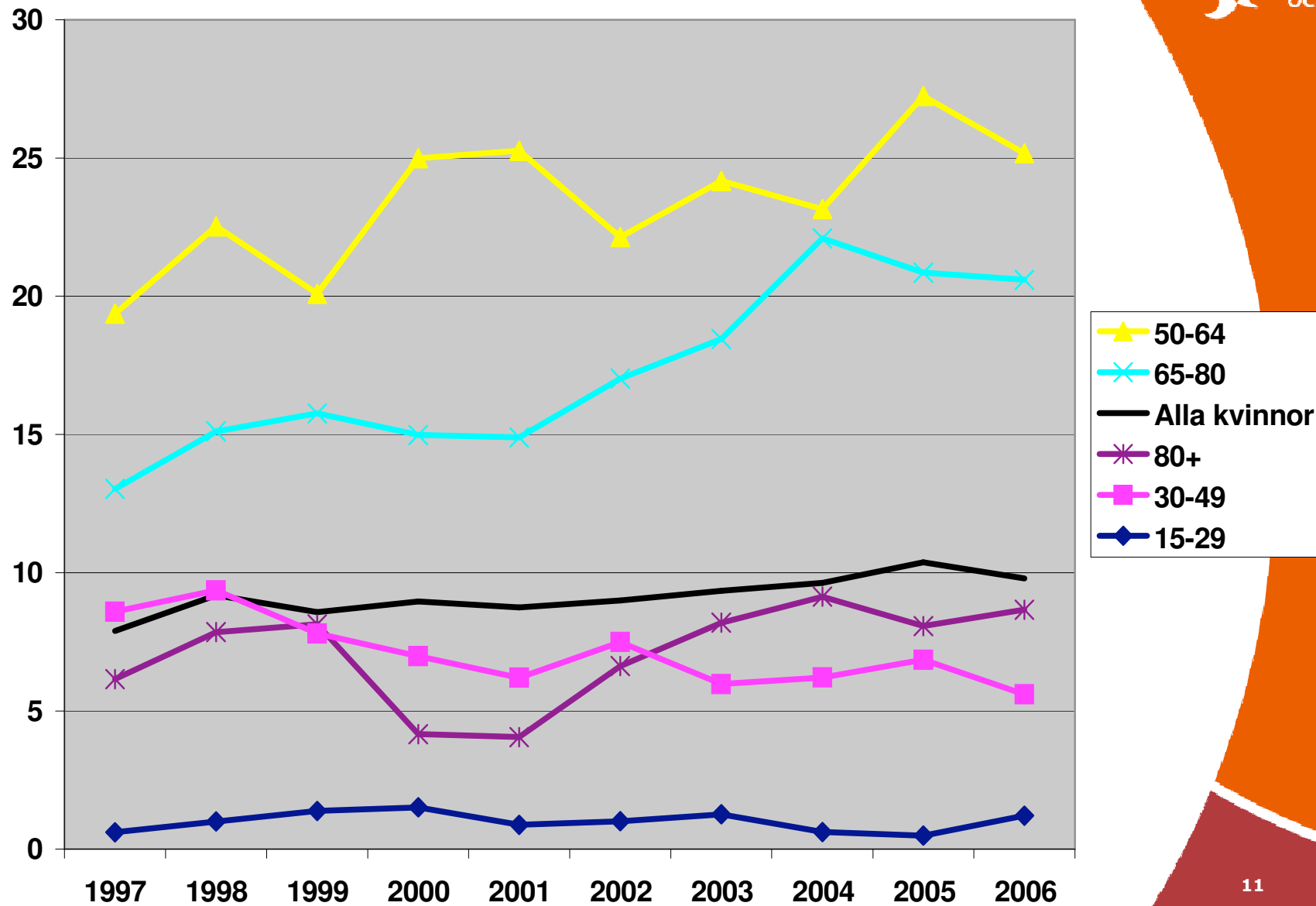
Alkoholrelaterad slutenvård 1998-2007

Kvinnor per 100 000 i olika åldersgrupper



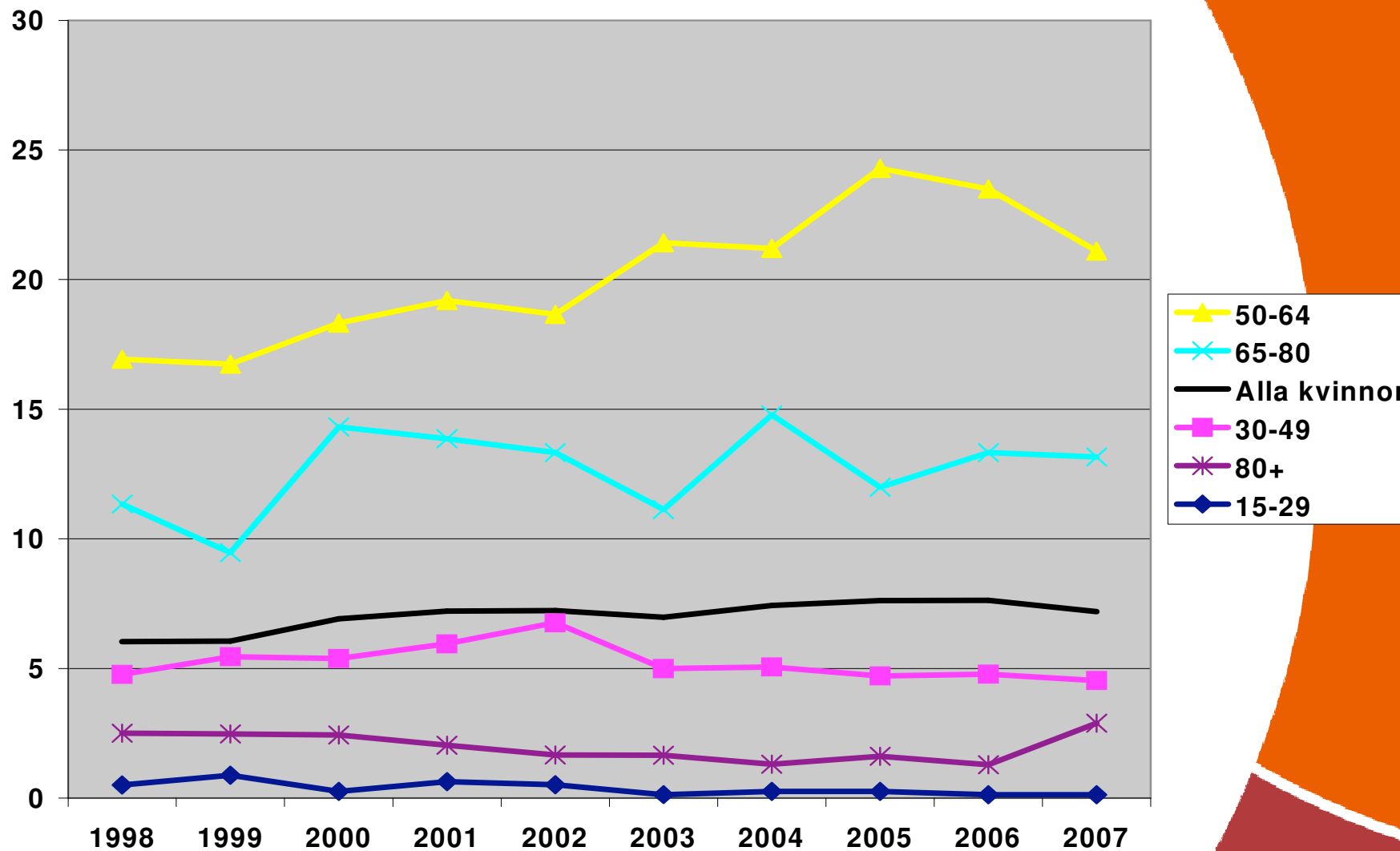
Alkoholrelaterad dödlighet 1997-2006,

Kvinnor per 100 000

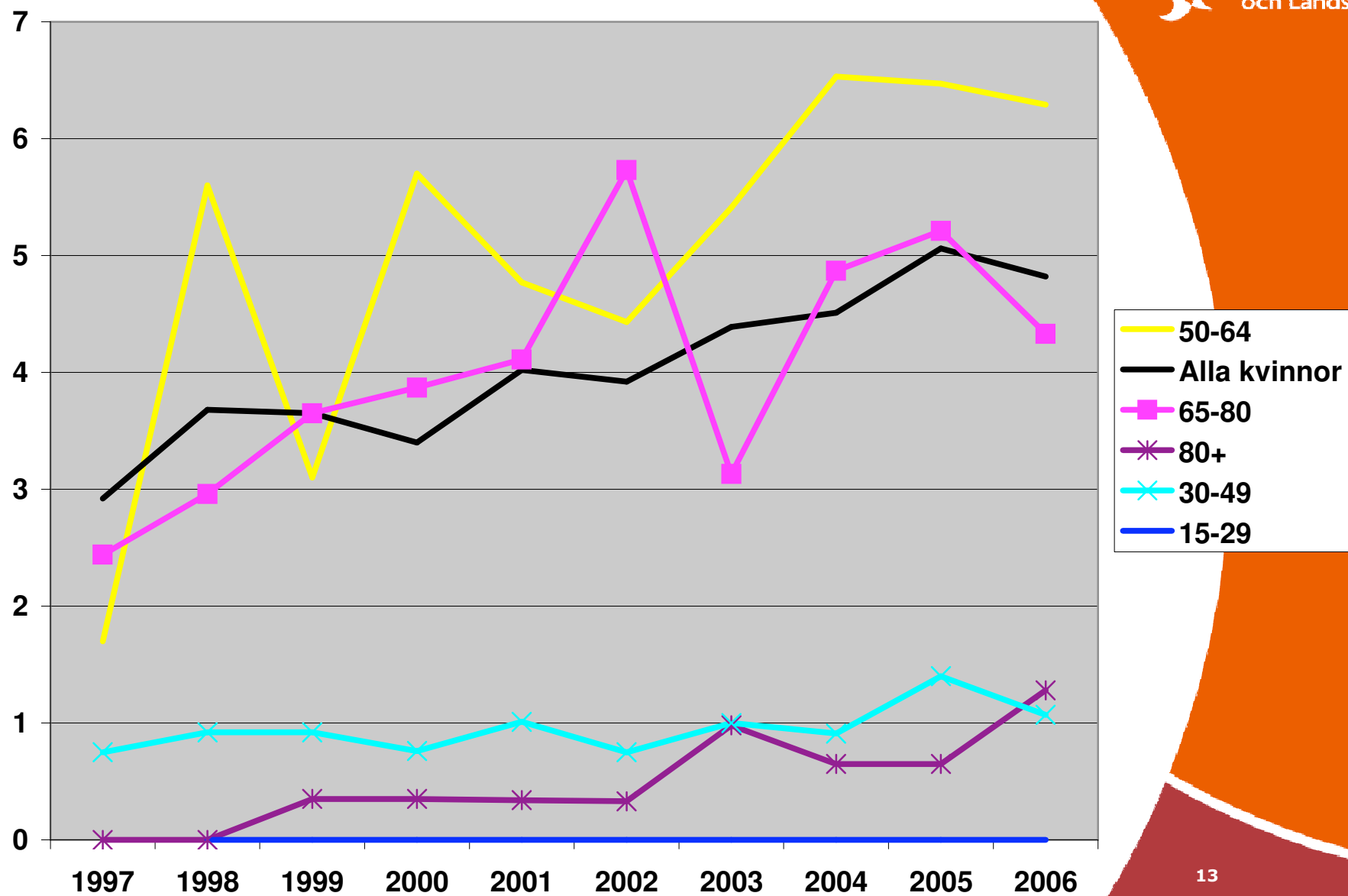


Slutenvård för alkoholorsakad skrumplever 1998-2007

Antal kvinnor per 100 000 i olika åldersgrupper

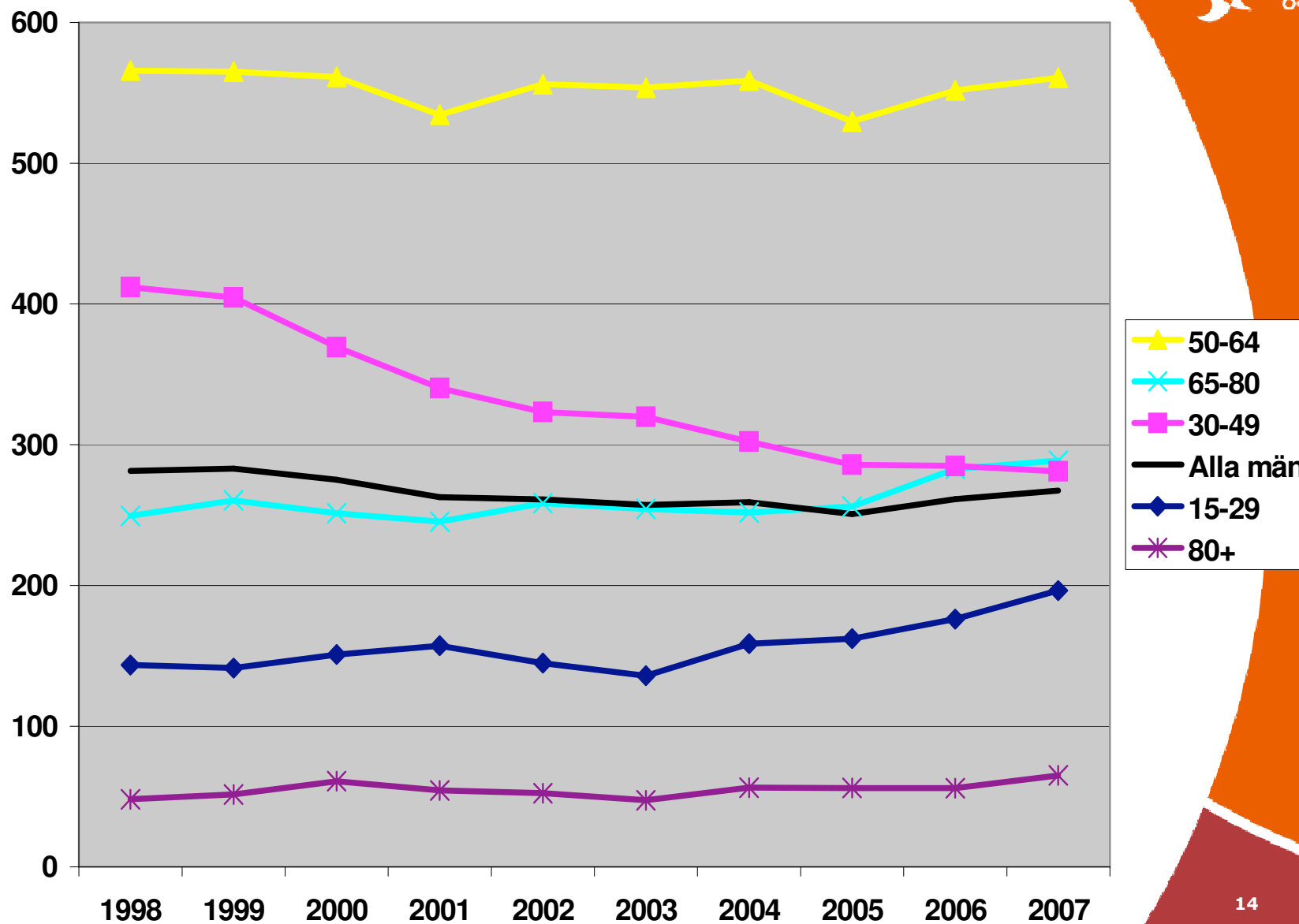


Dödsfall i alkoholorsakad skrumplever 1997-2006 Kvinnor per 100 000



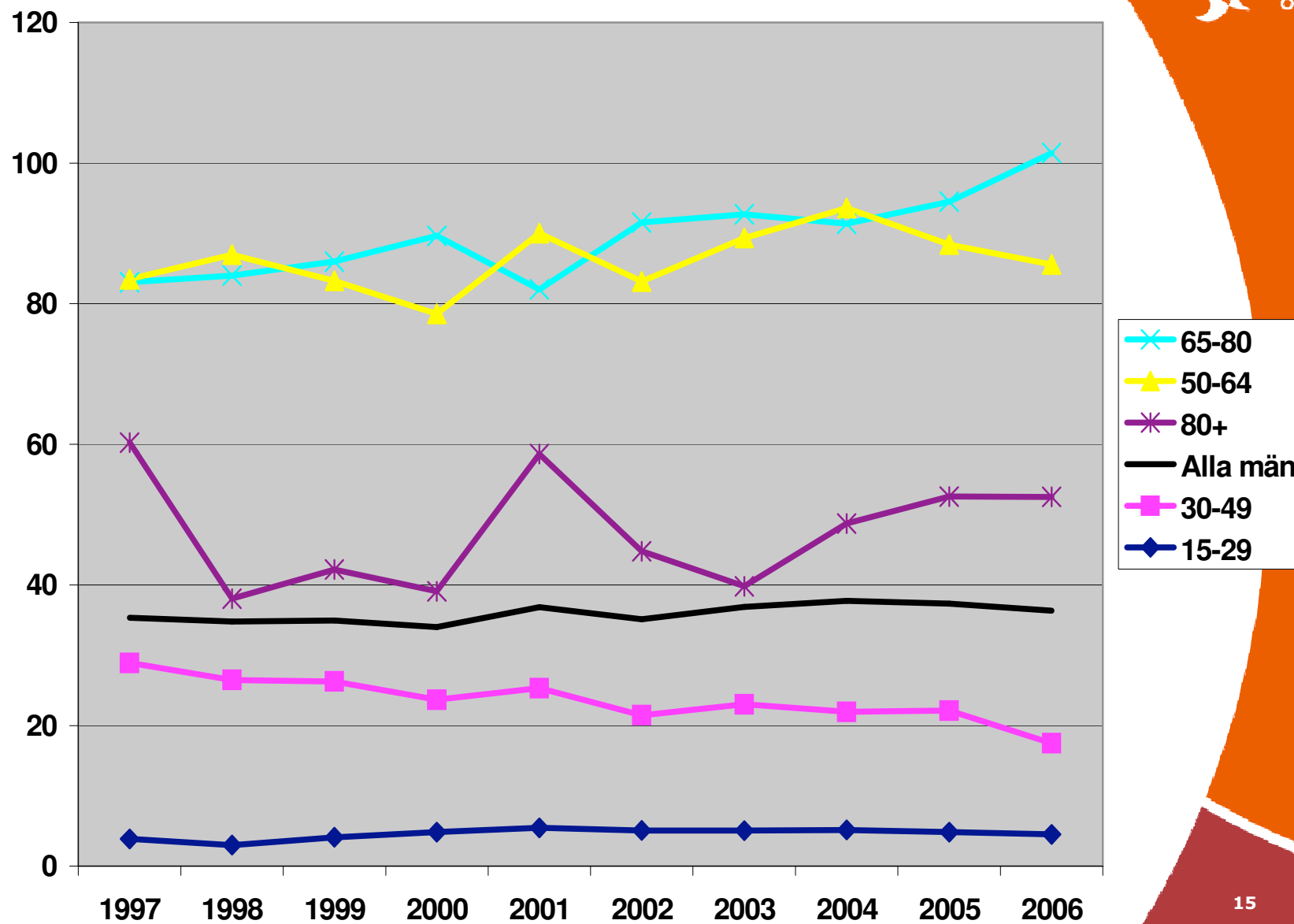
Alkoholrelaterad slutenvård 1998-2007

Män per 100 000 i olika åldersgrupper



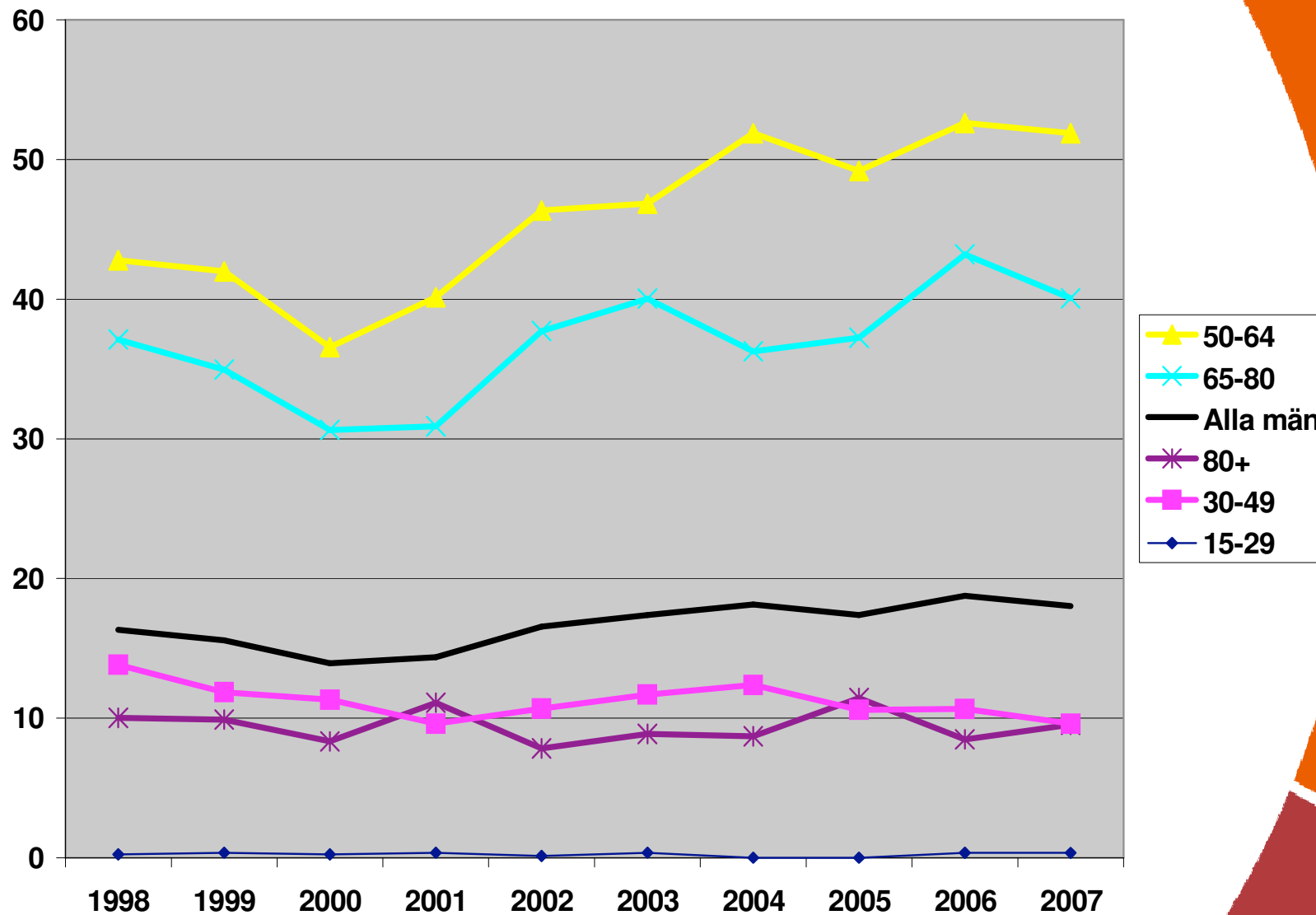
Alkoholrelaterad dödlighet 1997-2006,

Män per 100 000

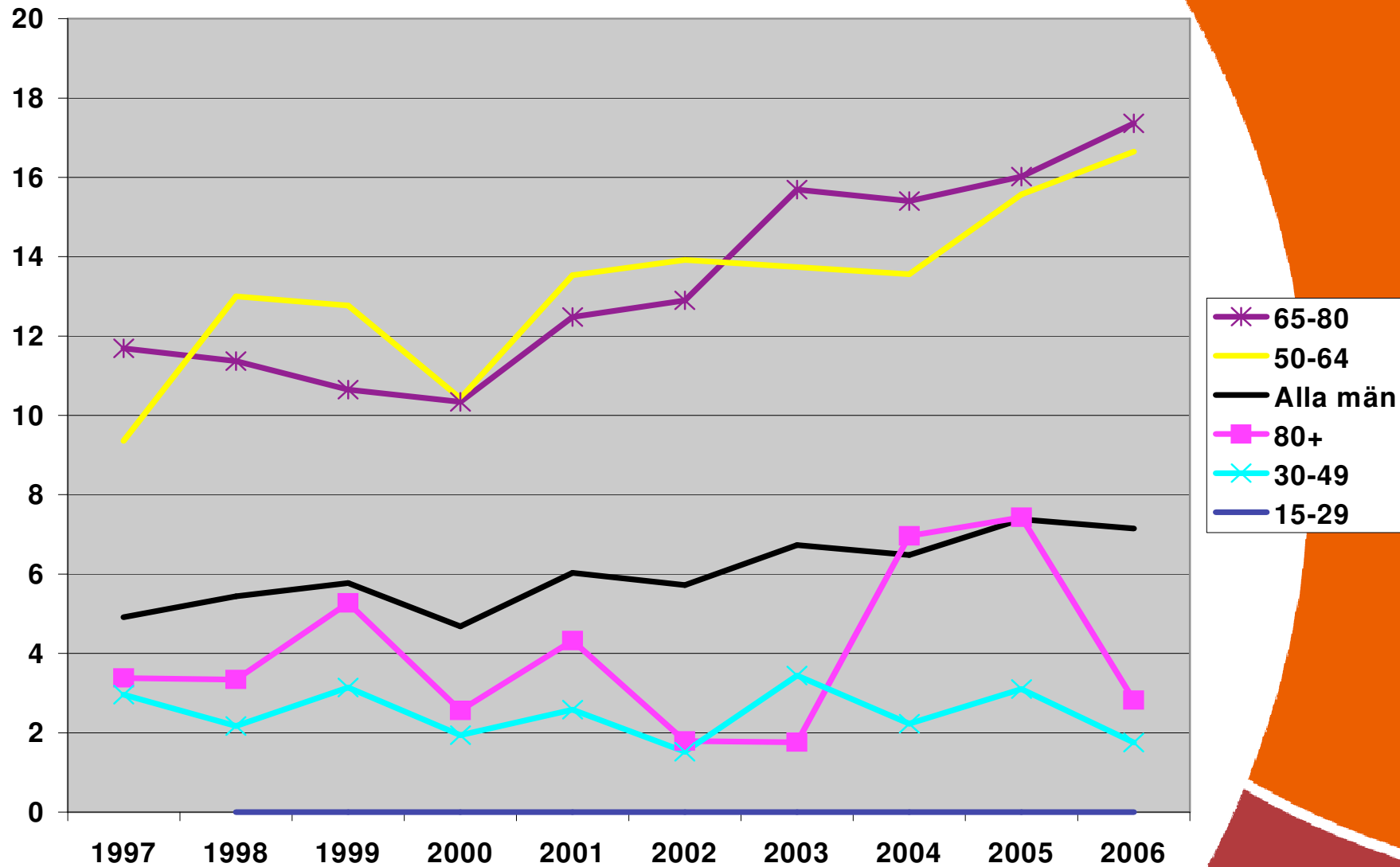


Slutenvård för alkoholorsakad skrumplever 1998-2007

Män per 100 000 i olika åldersgrupper



Dödsfall i alkoholorsakad skrumplever 1997-2006 Män per 100 000



Sammanfattning

- **Betydande uppgång i alkoholkonsumtionen mellan 2000 och 2004 och sedan viss nedgång främst beroende på minskad införsel och smuggling**
- **Totalkonsumtionen dock fortfarande på en historiskt sett hög nivå men låg i ett Europeiskt perspektiv**
- **Skrumplever har ökat bland både män och kvinnor**
- **Alkoholrelaterad dödlighet och sjuklighet upp främst bland kvinnor (men fortfarande 4-5 ggr högre bland män)**
- **Skillnader mellan olika åldersgrupper med tendens till ökning bland äldre (50-80) bortsett från sjuklighet (15-29 upp)**

Olika indikatorer

Utgångspunkt: Det finns ingen enskilt mått som kan ge en fullständigt heltäckande och rättvisande bild av narkotikasituationen i Sverige. Därför måste man använda sig av data från flera olika källor

Användning:

Enkäter/surveydata: Skolundersökningar (främst CANs), värnpliktiga, befolkningsundersökningar

Speciella skattningar av "tungt" missbruk: historiskt f.a. case-finding studier, studier pågår på FHI

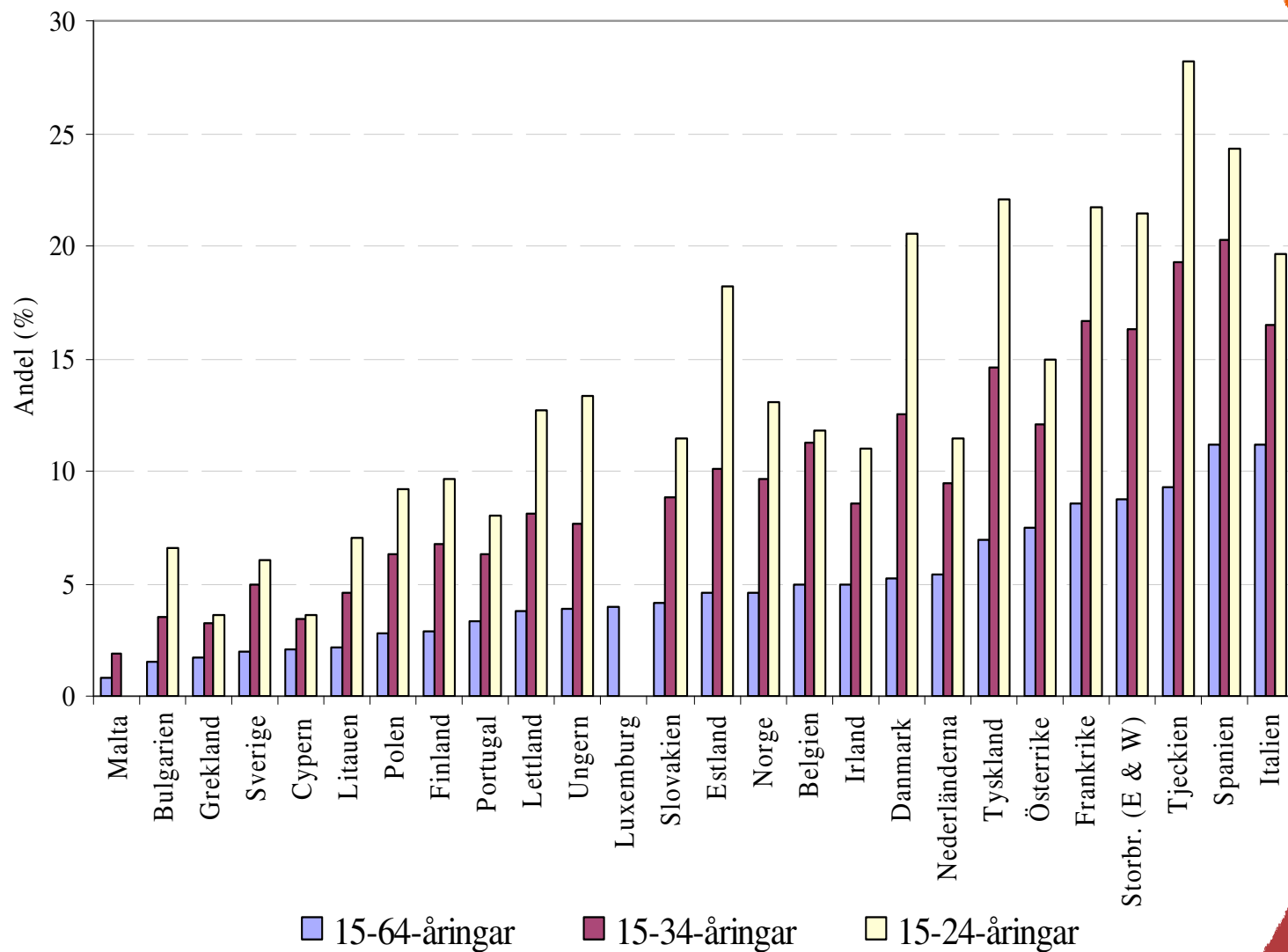
Skador/konsekvenser:

Narkotikarelaterade dödsfall: EpC (SoS): Ett index som inkluderar samtliga personer som avlidit med en eller flera narkotikarelaterade diagnoser som underliggande eller bidragande dödsorsak. Flesta fallen avser beroendesyndrom och förgiftningar.

Narkotikarelaterad sluten sjukhusvård: Samma index med samma diagnoser (som huvud- eller bidiagnoser) som för narkotika-relaterade dödsfall, från SoS:s s.k. Patientregister.

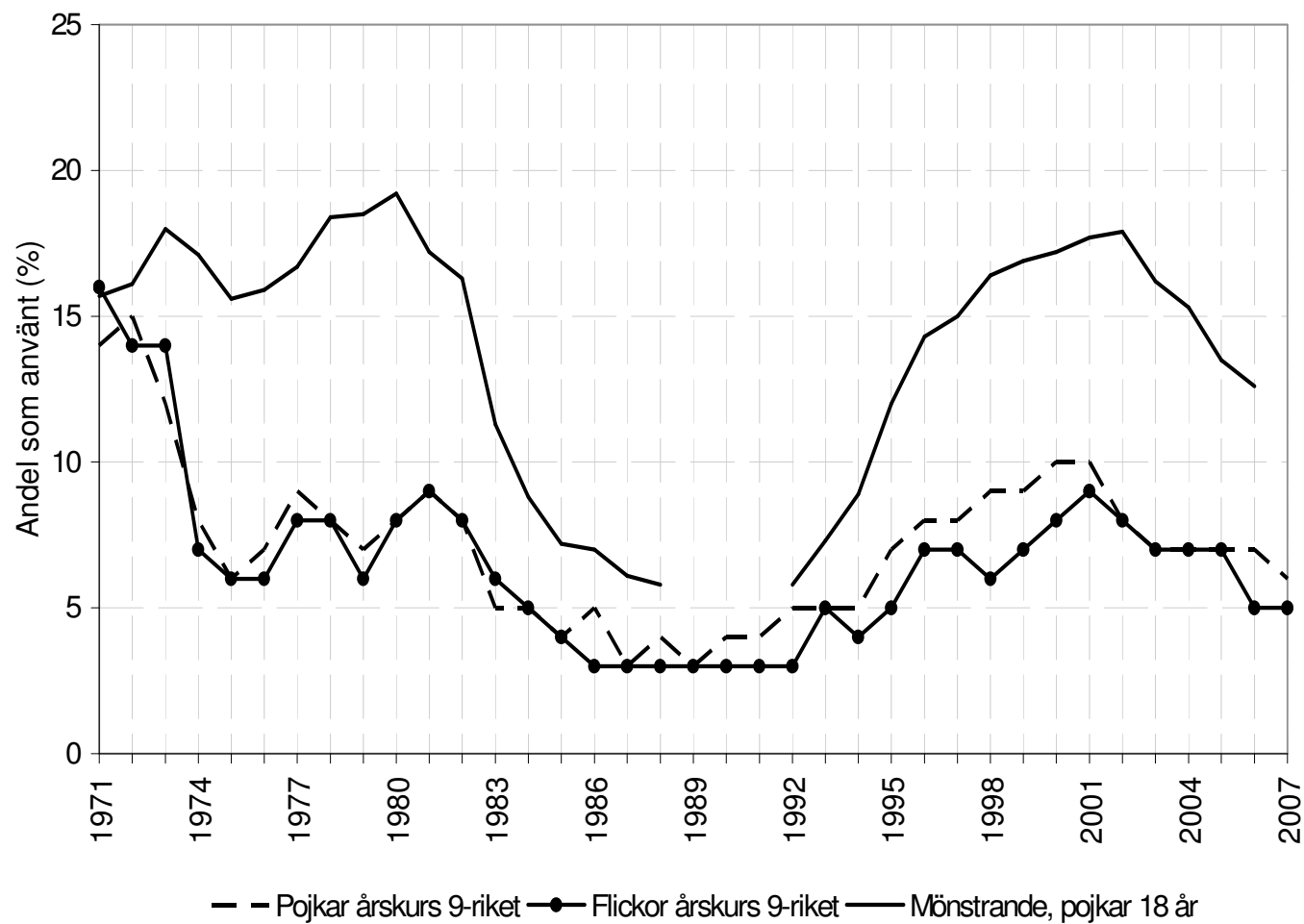
Hur ligger Sverige jfr med andra länder i Europa, enligt befolkningsundersökningar?

Andelen som uppgett användning av cannabis under de senaste 12 mån. i olika åldersgrupper i olika europeiska länder:

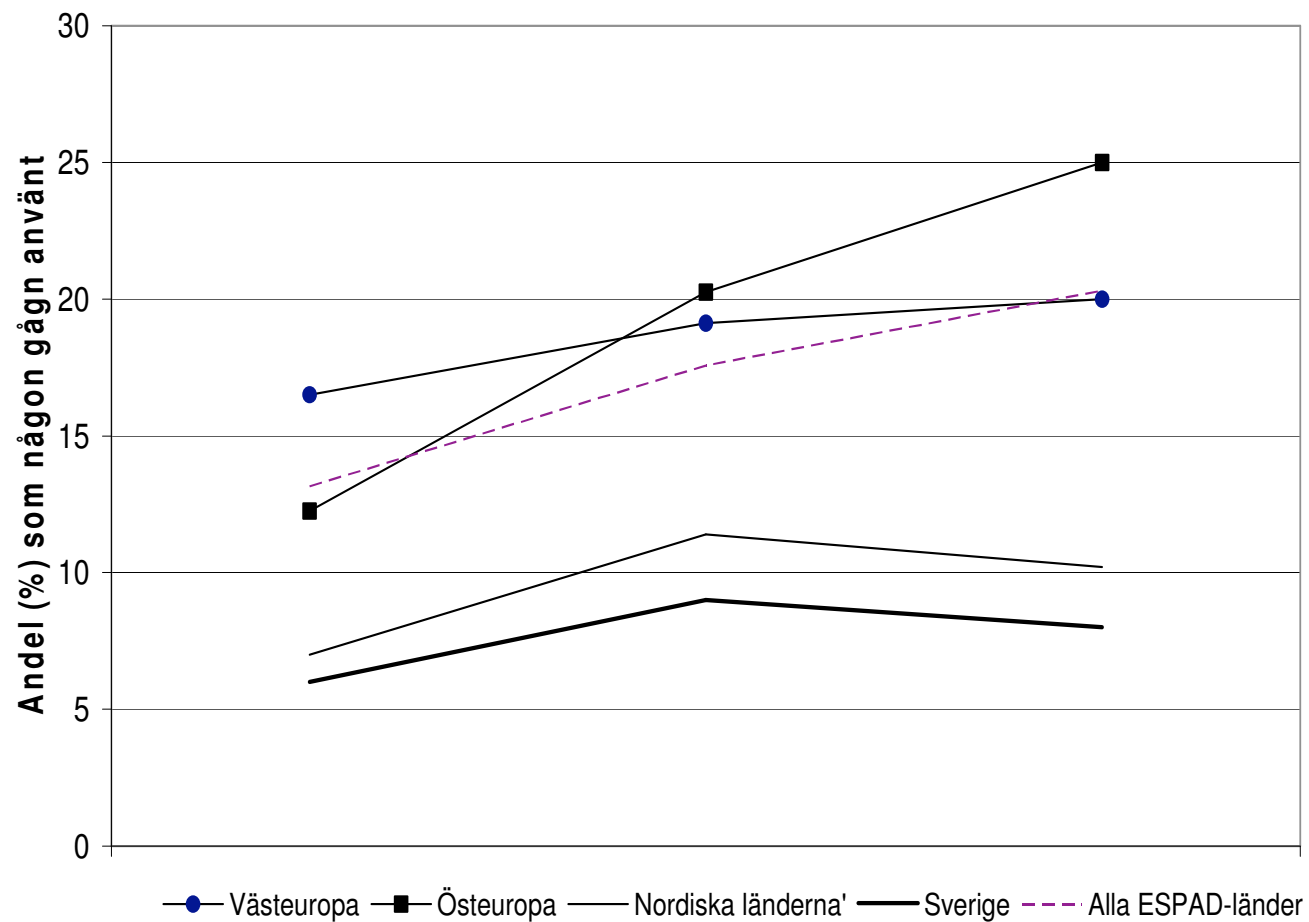


Andelen (%) som uppgett att de någon gång använt narkotika bland elever i årskurs 9 och bland mönstrande 1971–2006/07

(Källor: CAN 2007, Guttormsson [CAN] 2007)

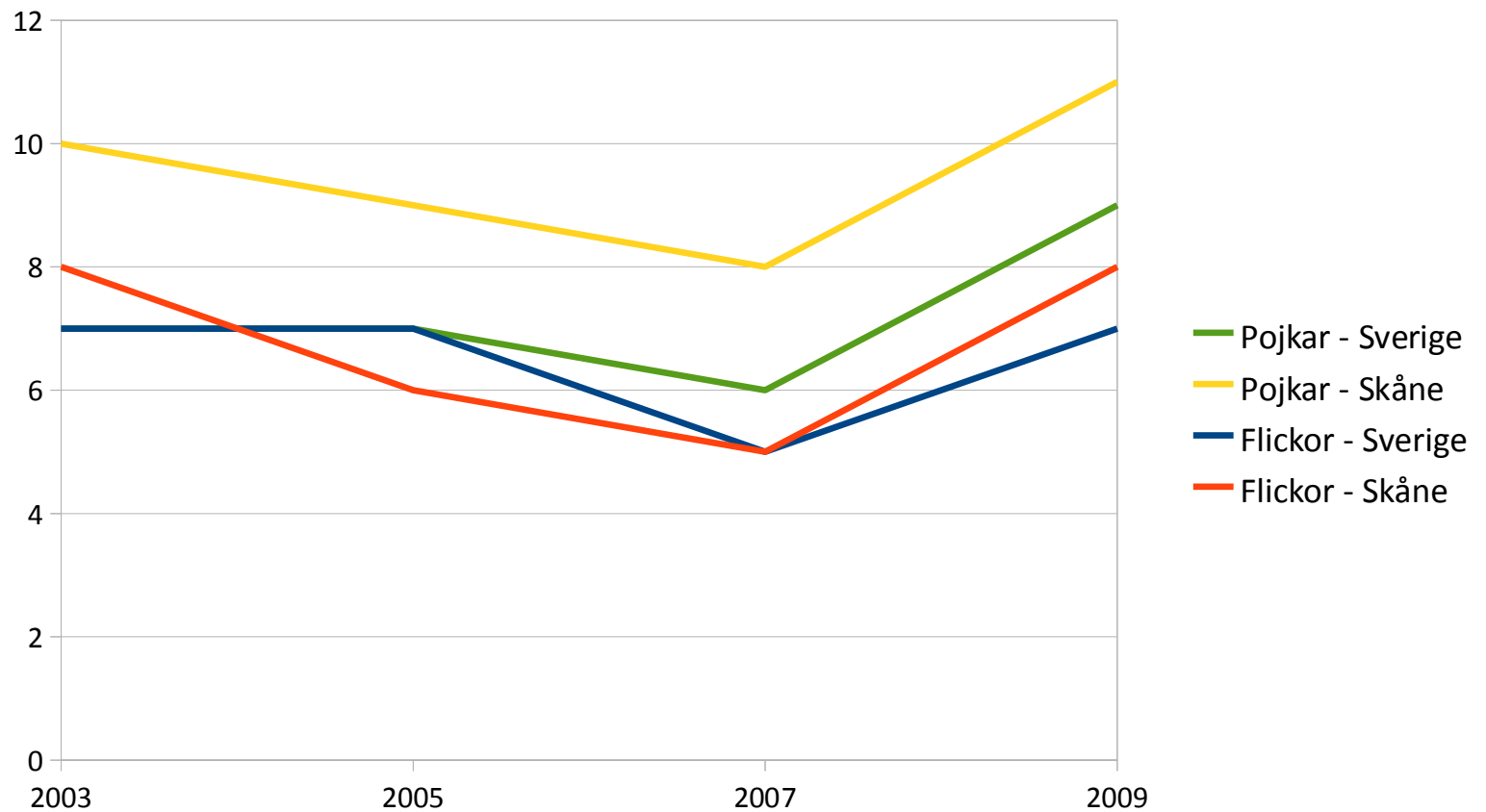


Andel (%) som uppger att de prövat narkotika i olika delar av Europa samt i Sverige bland 15–16-åringar (årskurs 9) ESPAD 1995, 1999 och 2003.





Andel elever i åk 9 som använt narkotika i Sverige och Skåne



Andel (%) som använt cannabis någon gång och under den senaste mån. bland 15–24-åringar i Sverige och i EU-15

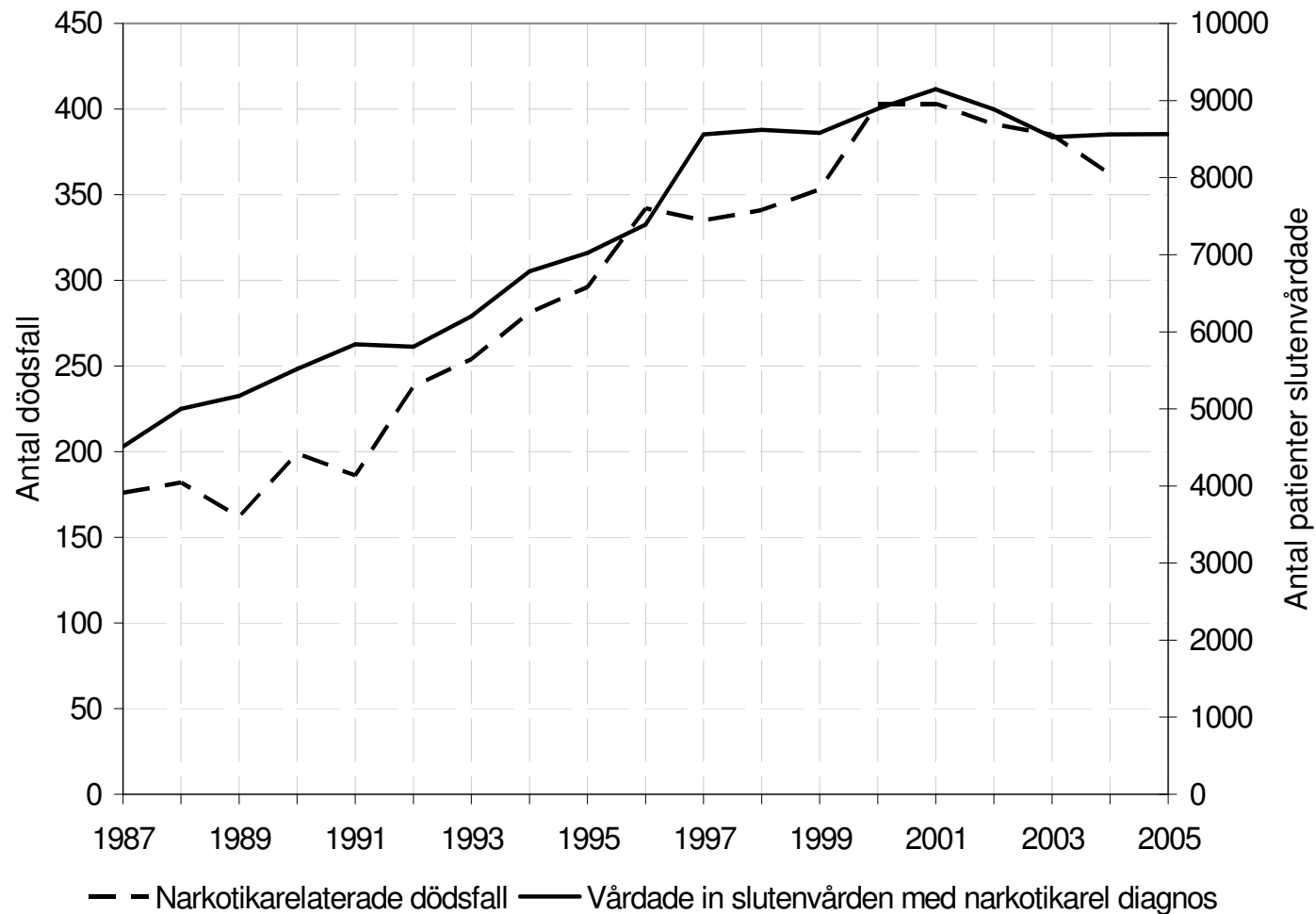
Källa: Eurobarometer, Young people and drugs, 2004

	<u>Använt någon gång</u>		<u>Använt senaste mån</u>	
	EU-15	Sweden	EU-15	Sweden
2002	29 %	17 %	11 %	4 %
2004	33 %	14 %	11 %	3 %

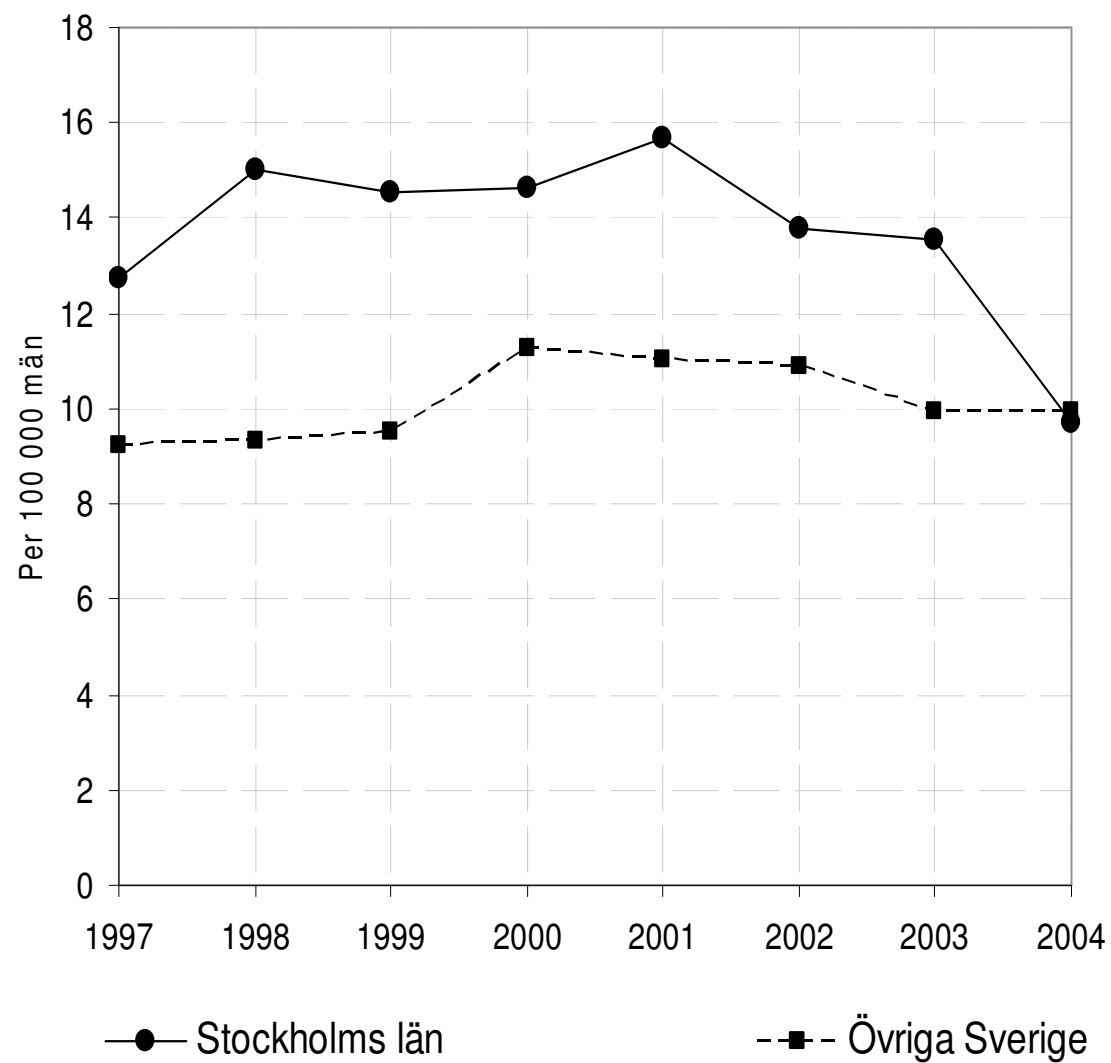
Antal narkotikarelaterade dödsfall enligt dödsorsaksregistret och rättsmedicinska data

	Antal avlidna enligt SoS:s index		Antal avlidna personer totalt enligt EMCDDA:s beräkningsgrunder		Narkotikarelaterade dödsfall enligt rättsmedicinska data	
	Antal	Per 100, inv. 15+	Antal	Per 100, inv. 15+	Antal	Per 100, inv. 15+
1990	199	2,83	62	0,88	..	
1991	186	2,63	62	0,88	..	
1992	238	3,36	66	0,93	..	
1993	254	3,57	83	1,17	..	
1994	281	3,93	86	1,20	185	2,59
1995	296	4,13	70	0,98	182	2,54
1996	342	4,76	122	1,70	224	3,12
1997	335	4,66	133	1,85	239	3,32
1998	341	4,73	138	1,92	256	3,55
1999	353	4,89	153	2,12	287	3,98
2000	403	5,56	191	2,63	336	4,64
2001	403	5,53	162	2,22	338	4,64
2002	391	5,34	160	2,18	316	4,32
2003	385	5,22	152	2,06	311	4,22
2004	362	4,87	135	1,82	307	4,13
2005	340	4,54			282	3,77
2006	310	4,13			278	3,68
2007					350	4,58

Antal narkotikarelaterade dödsfall och antal pat. inom slutenvården med narkotikarelaterade diagnoser 1987-2005



Narkotikarelaterade dödsfall bland män i Stockholms län och i övriga Sverige



Skattningar av antalet med "tungt narkotikamissbruk"

	Antal
• 1979	15 000
• 1992	19 000
• 1998	26 000
• -----	
• 2001*	28 000
• 2004*	26 000

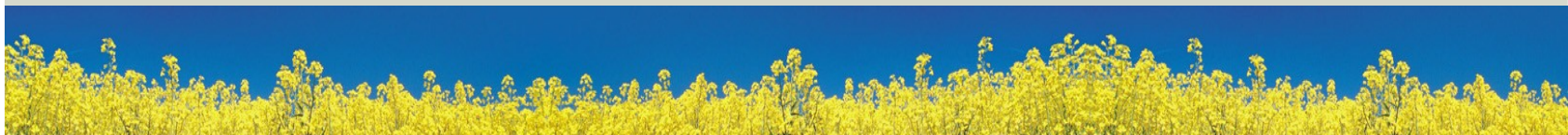
Sverige: ca 0,44% of bef. i åldersgruppen 15-64 (7:e lägst av EU-länderna).

EU-25 ca 0,52% of bef. i åldersgruppen 15-64

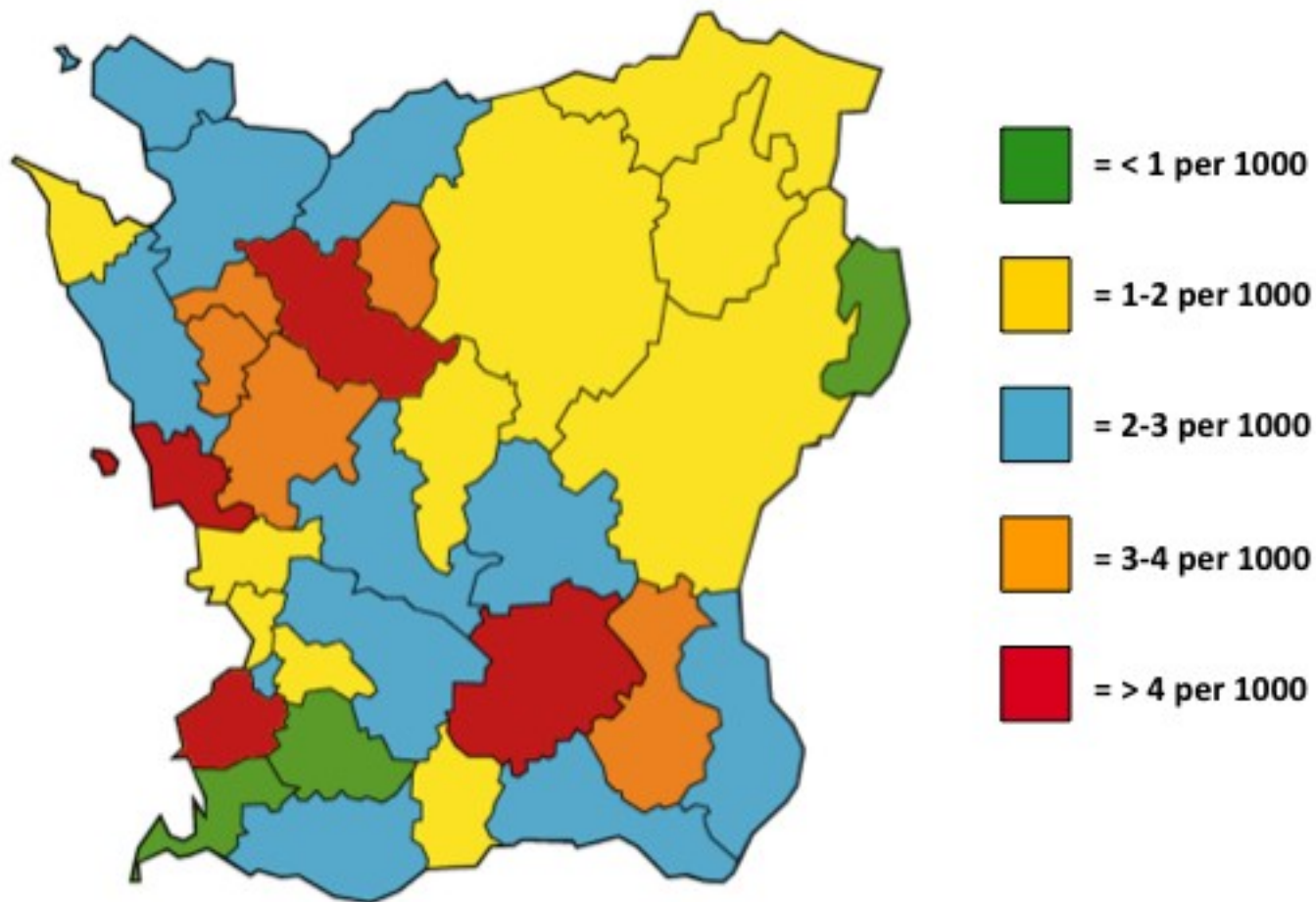
*Baserat på slutenvårdsdata, 1979-1998 (case-finding studier med capture-recapture technique).



Sveriges
Kommuner
och Landsting



Antal tunga narkomaner per 1000 invånare i Skånes 33 kommuner



Summering

- **Betydande skillnader mellan Sverige och andra länder i Europa vad gäller andelen som använt någon gång/senaste 12 månaderna, trots ökningar.**
- **Inga tecken på utjämning mellan Sverige och andra länder i Europa sedan slutet av 1990-talet bland unga**
- **Specifika nationella karakteristika har betydelse: synen på droger, social- och narkotikapolitik, relativt liten tillgång till narkotika, levnadsförhållanden m.m.**



Summering

- **Tecken på stabilisering, eventuellt minskning av "tyngre" narkotikaproblematik**
- **Lite lägre andel tyngre missbrukare jfr med övriga Europa men givet andelen som testar relativt hög nivå.**
- **Bra på att förebygga användning, sämre på att förebygga missbruk bland användarna**

