

Somatiska komplikationer

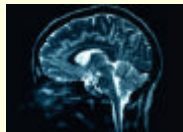
Anders Håkansson, leg läkare, post doc
Klinisk alkoholforskning, Lunds universitet
Beroendecentrum, Psykiatri Skåne

Missbruk och beroende

- ≪ Kan maskera somatisk sjukdom
- ≪ Kan imitera somatisk sjukdom

Alkohol - nervsystemet

- ≪ Abstinensepilepsi
- ≪ Delirium tremens
- ≪ Alkoholdemens
- ≪ Wernicke-Korsakoffs syndrom
- ≪ Polyneuropati
- ≪ Stroke, hjärnblödning



Alkohol – lever, mag-/tarmkanal

- ≪ Fettlever – alkoholhepatit – skrumplever (cirros)
- ≪ Cirros-komplikationer
 - ≪ varicer i matsstrupen
 - ≪ vätska i buken
 - ≪ ikterus (gul i hyn)
 - ≪ blödningsskomplikationer
- ≪ Akut och kronisk bukspottskörtelinflammation (pankreatit)

Alkohol och cancer

- ≪ Munhåla, svalg, matstrupe, lever m fl
- ≪ Nära koppling till rökning och flera andra cancerformer

Alkohol – hjärta och cirkulation

- ≪ Hjärtsvikt
- ≪ Blödningsbenägenhet
- ≪ Högt blodtryck



Skyddande effekt i måttliga doser?

Alkohol - övrigt

- ≪ Suicid och suicidförsök
- ≪ Olycksfall
- ≪ Benskörhet
- ≪ Infektioner (urinvägsinfektion, lunginflammation)
- ≪ Hudsjukdomar

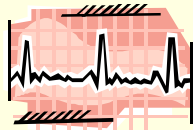


Infektionssjukdomar vid narkotikamissbruk

- ≪ Injektionsmissbruk
 - ≪ Hepatit C!!
 - ≪ Majoritet av iv-missbrukare – smittar tidigt i förloppet
 - ≪ Hepatit B (vaccin finns)
 - ≪ HIV
- ≪ Blodförgiftning (sepsis) och bölder (abscesser)

Centralstimulantia (amfetamin, kokain)

- ≪ Hjärtinfarkt, hjärtsvikt, rytmrubbningar, stroke, högt blodtryck, organskador
- ≪ Olyckor, suicid



Ecstasy (MDMA)

- ≪ Hjärtrytmrubbningar
- ≪ Uttorkning
- ≪ Olyckor
- ≪ Organskador



Heroin och andra potenta opiater

- ≪ Överdoser
 - ≪ Blandförgiftningar
 - ≪ Sänkt tolerans efter drogfrihet
- ≪ Suicid
- ≪ Störningar i immunförsvar och menstruation

Cannabis

- ≪ Framför allt psykiska effekter
- ≪ Lungcancer, obstruktiva andningsbesvär

GHB

- ≪ Andningsdepression
- ≪ Medvetslöshet

Bensodiazepiner och sömmedel

- ≪ Överdoser
 - ≪ Medvetslöshet
 - ≪ Andningsdepression
 - ≪ Riskabla blandförgiftningar med alkohol eller opiater

