

Skånes Universitetssjukhus



Bent Christensen
Sjukhuschef

2010-03-15

Uppdrag:

1. Att slå ihop de båda universitetssjukhusen i Malmö och Lund till ett nytt sjukhus (förvaltning) med namnet Skånes universitetssjukhus

(en fusion)

2. Att tillsammans med medicinska fakulteten vid Lunds universitet genomföra en strategisk integration som leder till bildandet av Universitetsmedicinsk centrum Skåne (UMCS)

(samverkan mellan två suveräna organisationer på basis av ömsesidigt förpliktigande avtal)

En vanlig dag

25 barn föds

400 besök på de båda akutmottagningarna

190 patienter opereras

1 750 inneliggande patienter

900 patienter röntgas

3 vetenskapliga artiklar publiceras

28 miljoner kronor förbrukas

SUS strategiska plan

Mission: Att vara universitetssjukhus

Vision: Alltid bland de bästa

Värdegrund: Respektera människan

Karakteristika vid fusion inom den offentliga sektorn

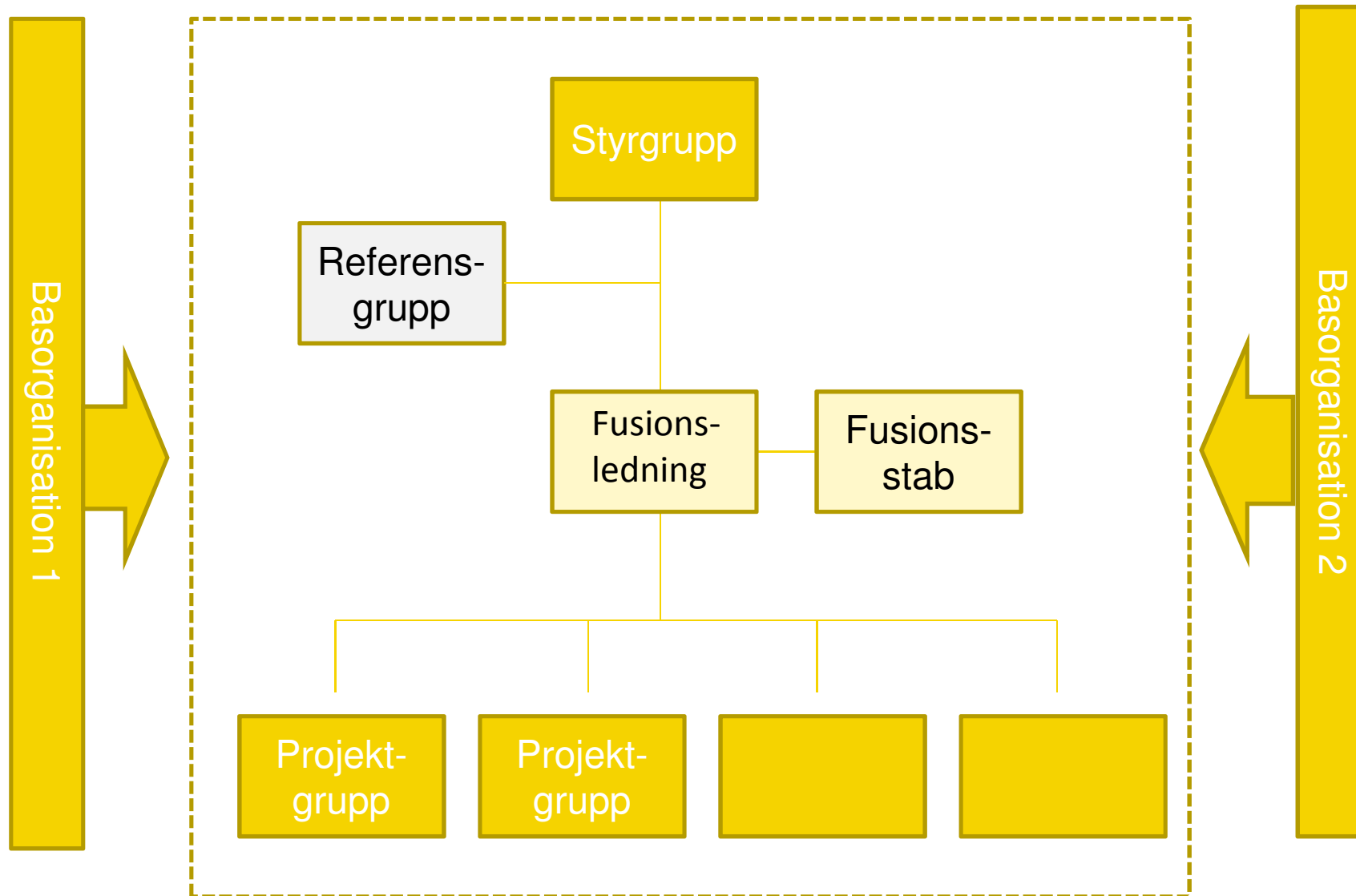
1. Komplex målhierarki
2. Politisk-institutionell hänsyn
3. Politiken är på samma gång patronen (uppdragsgivaren) och medborgarens representant
4. Offentligt intresse och bevakande
5. Särskild serviceplikt inför medborgarna

Därför är framgångsrika verktyg från privata sektorn ofta inte användbara

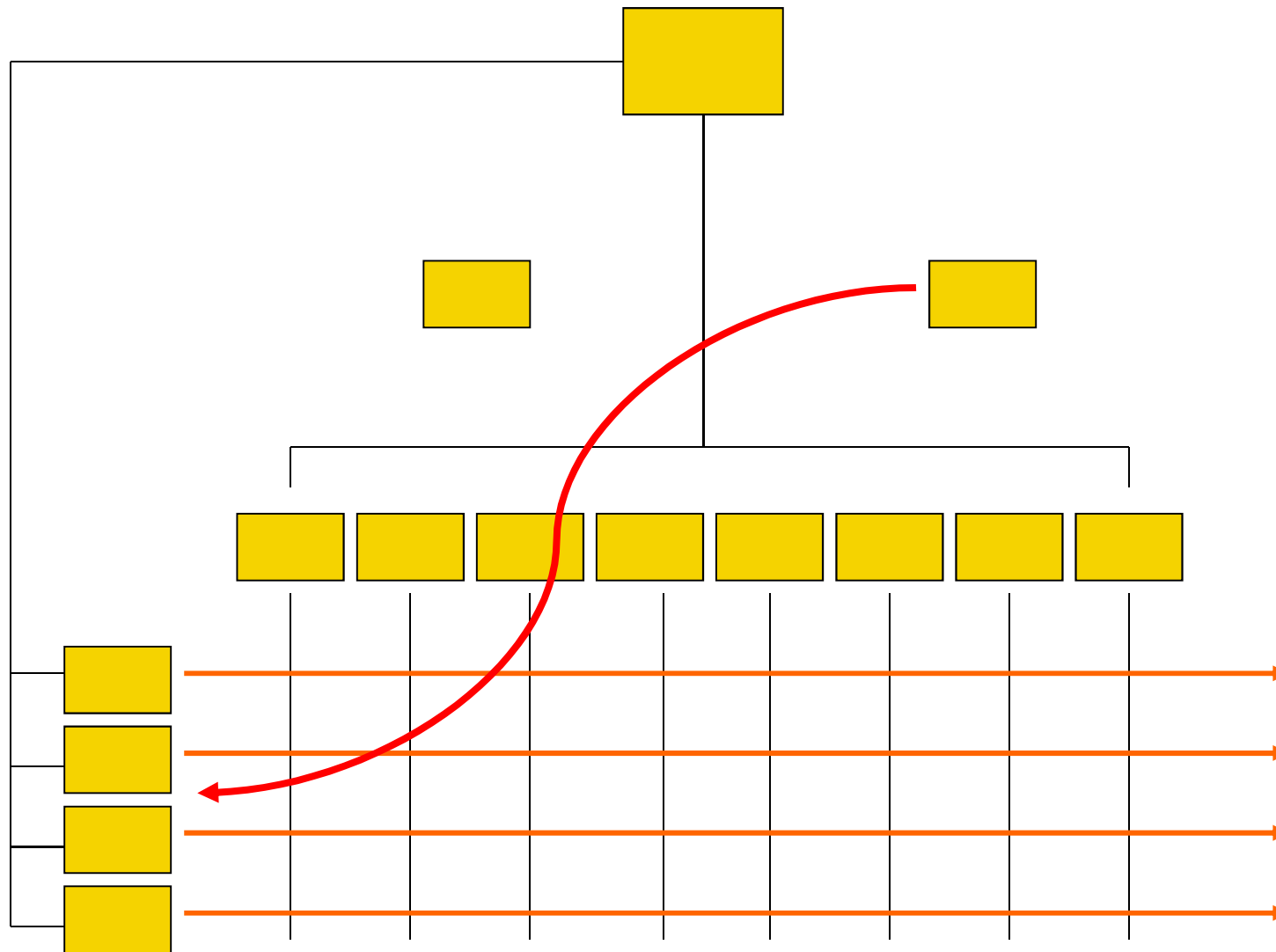
Fusionsprocessens kritiska insatsområden

1. Vision, mål och politisk kontext
2. Ledning och styrning av fusionen
3. Hur realiserar vi fusionens vinster
4. Lagstiftning
5. Samordning av processer
6. Organisation
7. Förändringsledning och kommunikation
8. Gemensam kultur
9. Personalfrågor
10. Ekonomi
11. IT
12. Säker och stabil drift under fusionsprocessen

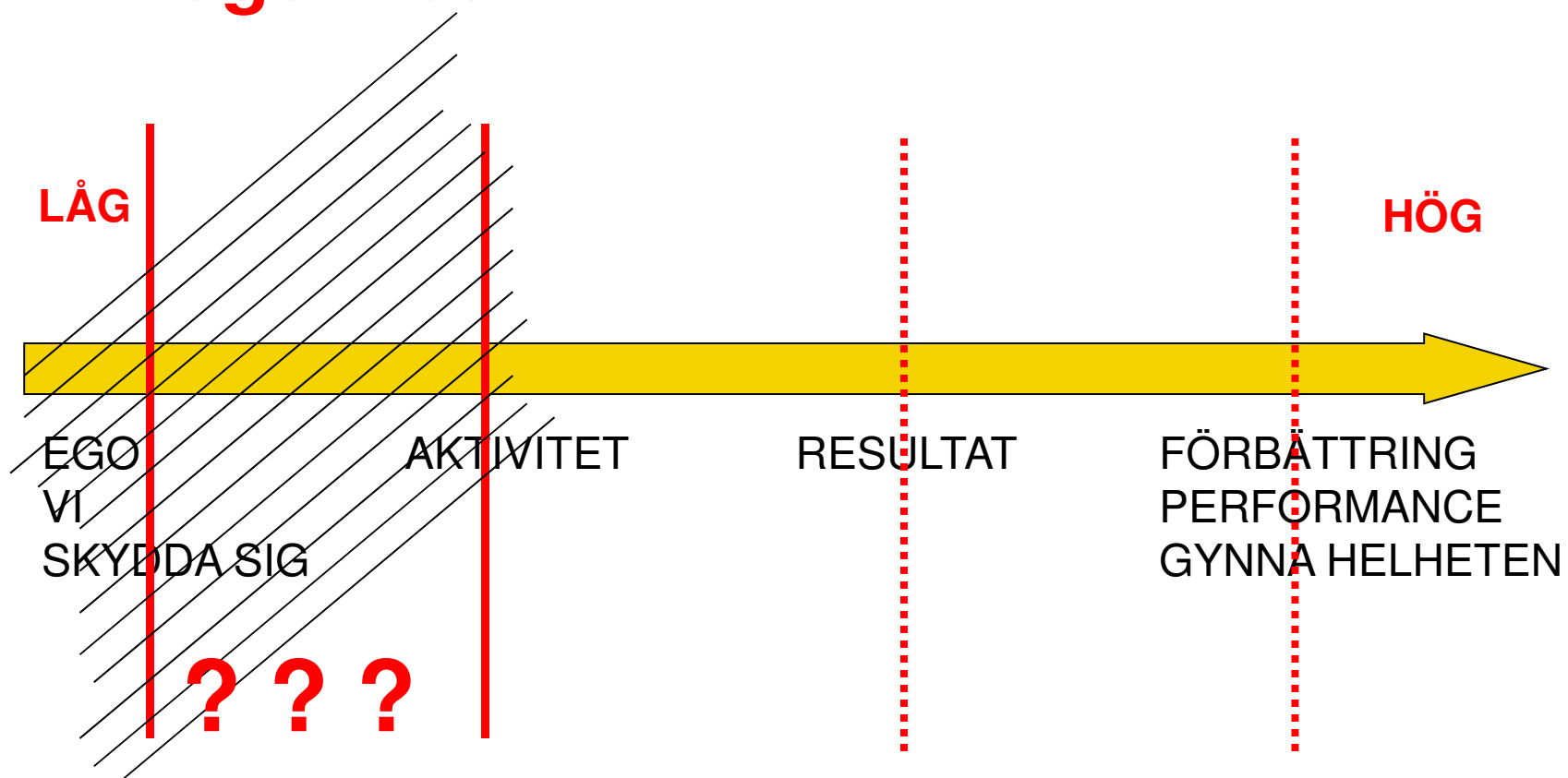
Princip för programorganisation



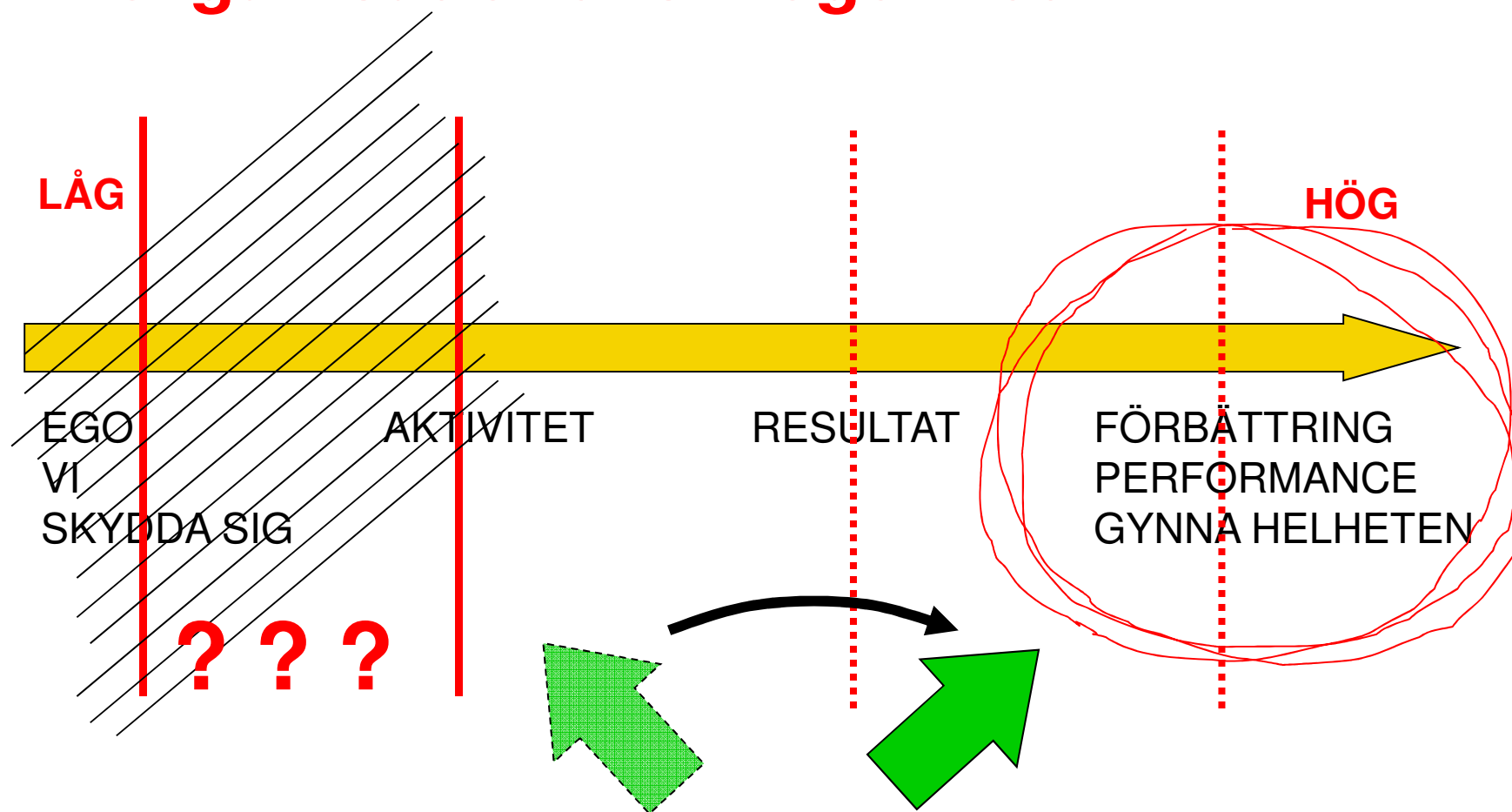
1. Programorganisation: Styrning av flera olika projekt helt eller delvist avhängiga av varandra
2. Projektorganisation: Styrning av enskilda projekt



Mogenhet ????



Organisationens Mogenhet ????



Lederutbildning måste flytta fokus



- 1 sjukhuschef
 - 1 strategichef
 - 1 chefläkare
 - 1 ekonomichef
 - 1 chefssekreterare
 - 1 divisionschef
-
- 3 klinikchefer
-
- 2 bitr sjukhuschefer
 - 5-6 klinikchefer